

LIEBE ELTERN, LIEBE FAMILIEN,

dieser kleine Ratgeber soll Ihnen helfen, mit Ihrem Kind den Schulweg gemeinsam zu gehen und zu trainieren. Ihr Kind soll diesen Weg später ganz allein, sicher und selbständig bewältigen können. Ohne Sorge für Sie. Ohne Sorge für Ihr Kind. Sicher unterwegs.

Gehen Sie mit Ihrem Kind die Schulstrecke nach dem beigefügten Schulwegplan zu den üblichen Schulzeiten mehrmals ab. Zeigen Sie alle markanten Stellen auf – wo Achtung geboten ist oder wo es zu gefährlich ist. Erklären Sie die Gründe einfach mit Geduld und natürlich ohne drohend erhobenen Zeigefinger.

Lassen Sie Ihr Kind nach den ersten Probegängen auch mal „an der langen Leine“ von zu Hause zur Schule gehen. Begleiten und beobachten Sie das Verhalten nur noch reaktiv, sozusagen im unbemerkten „Windschatten“. Und vergessen Sie nicht, Ihr Kind zu loben, wenn alles richtig läuft. Das kommt immer gut an. Und Ihr Kind kommt umso motivierter sicher zur Schule und wieder nach Hause.

Viel Erfolg beim Schulwegtraining!
Wir unterstützen Sie gerne und jederzeit.

Adalbert-Stifter-Grundschule
Rektorin Beate Kuen
Siegglitzhofer Str. 6 | 91054 Erlangen
T: 09131 5336350
F: 09131 53363519
sekretariat@asgs-er.de



Schulverwaltungsamt Erlangen
Postfach | 91051 Erlangen
T: 09131 86-2897
F: 09131 86-2366
schulverwaltungsamt@stadt.erlangen.de

ACE-Kreisvorsitzender Manfred Rühl
T: 0911 756408
manfred.ruehl-ace@online.de

ACE AUTO CLUB EUROPA. SICHER UNTERWEGS. SICHER HEIMKOMMEN.

Genießen Sie das gute Gefühl der Sicherheit – weit über einen normalen Schutzbrief hinaus. Unterwegs wie zu Hause. Als Europas Mobilitätsbegleiter bietet der ACE klare Orientierung, sichere Hilfe, zuverlässige Lösungen. Willkommen in einer starken Gemeinschaft.

- _ **Seit 1965** im Dienst aller modernen mobilen Menschen.
- _ Rund **630.000 Mitglieder** mit Schutz der Familie und ihrer Fahrzeuge.
- _ Rund **450 ACE-Partner** im großen Pannenhilfe-Netzwerk mit über 2.000 Einsatzfahrzeugen allein in Deutschland.
- _ Mehr als **100.000 Einsätze** pro Jahr allein in Europa, immer erreichbar über die ACE-App und den ACE-Euro-Notruf.
- _ Rund **500 spezialisierte ACE-Vertrauensanwälte** mit kostenloser Erstauskunft.

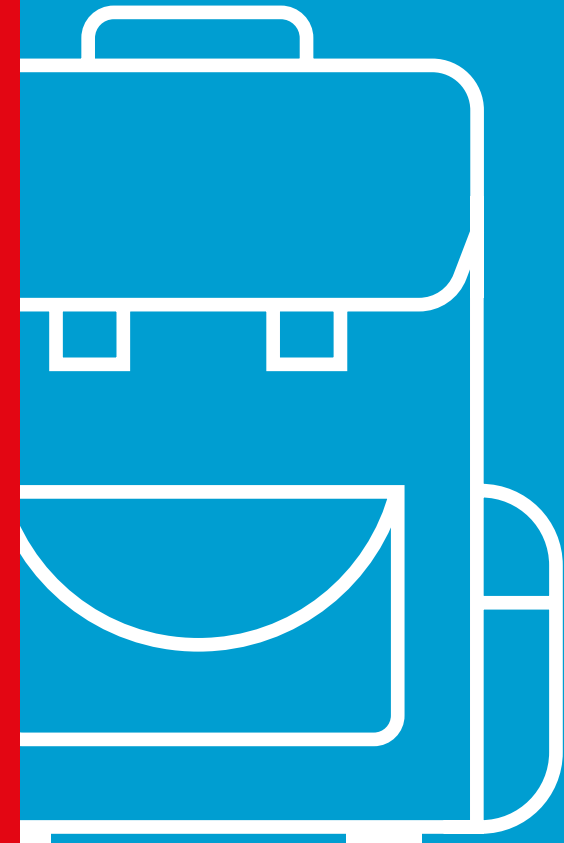
KONTAKT

ACE Auto Club Europa e.V.
Schmidener Straße 227
70374 Stuttgart

24h ACE-Info-Service
T: +49 711 530 33 66 77
E-Mail: info@ace.de
Internet: www.ace.de



ACE AUTO CLUB EUROPA



SCHULWEGPLAN
ADALBERT-STIFTER-
SCHULE

RATGEBER

SCHULWEGTRAINING.

GUT ZU WISSEN.

Warnen statt tarnen!

Auto-, Motorrad- und Radfahrer sollen Ihr Kind frühzeitig erkennen. Gerade im Winter, bei Dunkelheit vor Schulbeginn oder trübem Wetter ist helle Kleidung wichtig. Am besten trägt Ihr Kind das zur Verfügung gestellte reflektierende Schutztrapez.

Ohne Eile rechtzeitig los!

Sorgen Sie dafür, dass das Kind so rechtzeitig von daheim losgeht, dass es etwa 1/4 Stunde vor Schulbeginn in unmittelbarer Nähe des Schulhauses ist.

Selbständigkeit laufend üben!

Lassen Sie Ihr Kind, wo immer möglich, zu Fuß zur Schule gehen. Unsere Kinder leiden heutzutage ohnehin an Bewegungsmangel. Der Gang zur Schule fördert die Gesundheit, die Selbständigkeit und Aufmerksamkeit!

Ampelsignale verstehen.

Wenn die Fußgängerampel von „Grün“ nach „Rot“ springt, beginnt die „Räum- oder auch Schutzzeit“. Wer sich noch auf dem Übergang befindet, hat Zeit, die Straße sicher zu überqueren. Bitte nicht zurücklaufen! Ist die Straße sehr breit, kann auf dem Mittelstreifen die nächste Grünphase abgewartet werden.

Verkehrszeichen verstehen

Je früher Ihr Kind die Verkehrszeichen und ihre Bedeutungen kennt, desto besser kann es Situationen einschätzen.

Ohne Auto besser unterwegs.

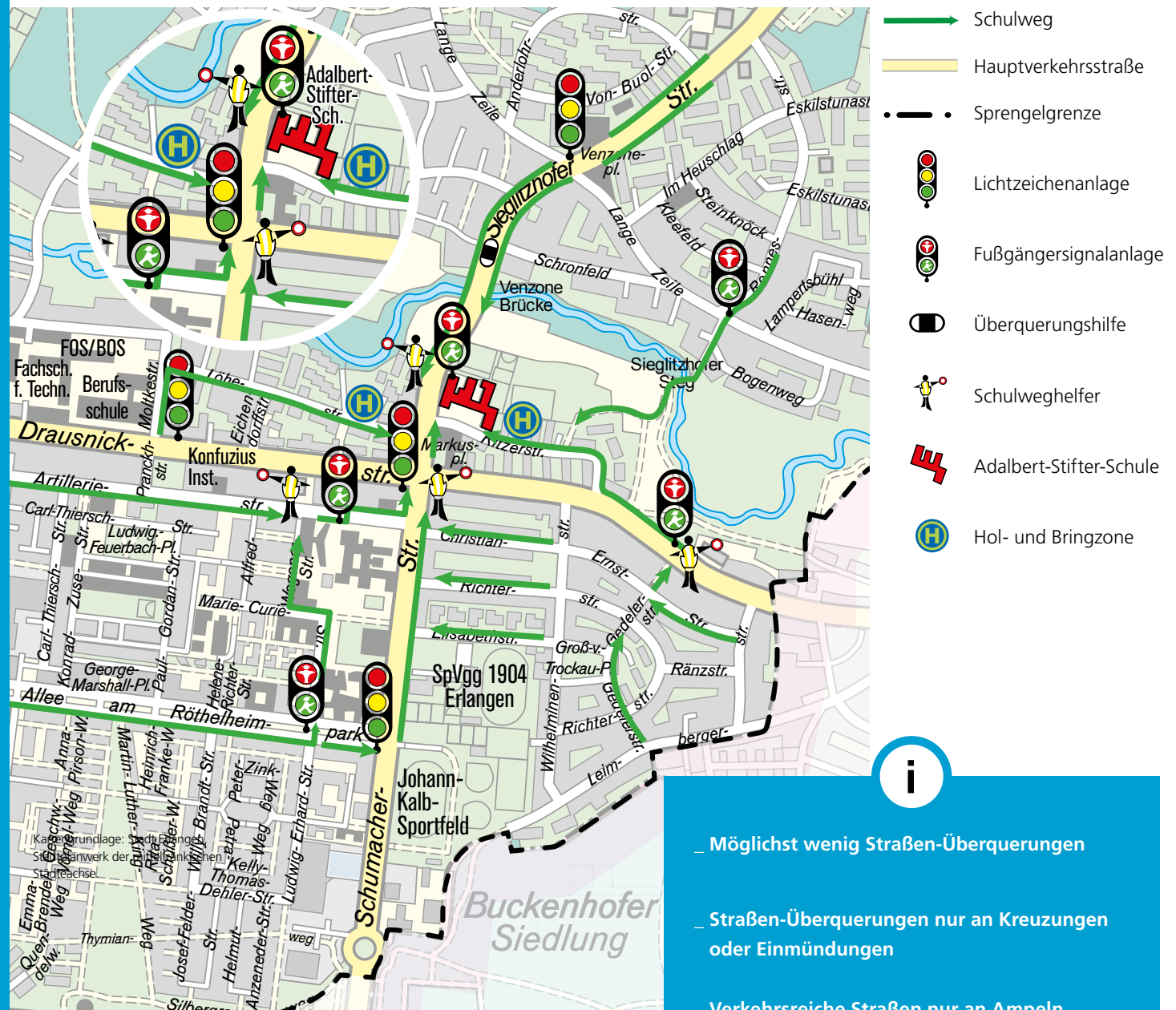
Das Auto verhindert eine selbständige Lernkurve und sollte nur in Ausnahmefällen genutzt werden! Ganz wichtig: Halten Sie in angemessener Entfernung, damit andere Kinder nicht gefährdet werden, und lassen Sie Kinder immer an der Gehsteigseite aussteigen.

Sammeltreffpunkte einrichten!

Wenn Ihr Kind nicht allein auf den Schulweg soll, können Sie mit anderen Eltern Sammelpunkte festlegen, an denen sich die Kinder treffen. So wird der Schulweg gleich zum kleinen Event. Ein Elternteil kann so die Kindergruppe zur Schule begleiten und immer wieder für Gefahren sensibilisieren.

SCHULWEGPLAN

ADALBERT-STIFTER-SCHULE



Der Schulwegplan wurde in einer Gemeinschaftsaktion des Schulverwaltungsamtes, der Polizei Erlangen, der Verkehrswacht Erlangen und des ACE erstellt.

- Möglichst wenig Straßen-Überquerungen
- Straßen-Überquerungen nur an Kreuzungen oder Einmündungen
- Verkehrsreiche Straßen nur an Ampeln, Zebrastreifen oder mit Schülerlotsen queren