


# Speiseplan Mensa März 2021

## Adalbert Stifter GS - schweinefleischfrei


KW 9

- 01. Montag Pizza "Magherita" 12,14,AW,AR,AG,G,J,L mit buntem Salat 3,14,G,J,L
- 02. Dienstag Italienische Pasta AW mit Tomaten-Basilikum-Soße 14,G, & Parmesan 14,15,C,G danach Salat 3,14,G,J,L
- 03. Mittwoch Seelachsfilet "Müllerin"  14,AW,D,G mit Kartoffeln 14,G, & Remoulade 1,2,9,14,AW,C,G,J,L,danach Obst
- 04. Donnerstag Süße Griesstasche 2,14,15,AW,C,G mit Heidelbeerfüllung und Vanillesoße 14,G, danach Obst
- 05. Freitag Geflügel-Leberkäse 2 mit Karotten-Erbsen-Gemüse 14,G & Salzkartoffeln 14,G


KW 10

- 08. Montag: Saftige Käsespätzle 14,15,AW,C,G mit Röstzwiebeln AW und buntem Salat 3,14,G,J,L
- 09. Dienstag: Leckerer Putengyros mit Tomatenreis und mildem Tsatsiki 14,G, danach Obst
- 10. Mittwoch: Sauerbratenragout 3,AW,AG,L mit böhmischen Knödeln 15,AW,C, danach Quarkbällchen 14,15,AW,C,G
- 11. Donnerstag: Chili con Carne (Rind) 14,G,I mit ofenfrischem Brötchen AW,AF, danach Salat 3,14,G,J,L
- 12. Freitag: Cremige Frühlingsuppe 14,G, danach Pfannkuchen 14,15,AW,C,G mit Erdbeerkonfitüre

KW 11

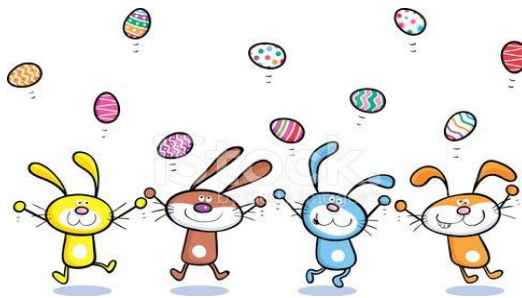
- 15. Montag: Hähnchenbrustfilet im Knuspermantel AG,AW mit Kartoffelsalat AW,AG,J,L, danach Obst
- 16. Dienstag: Muschel-Nudeln AW mit sahniger Wildlachs-Soße  14,D,G, danach Schokoquark 14,G
- 17. Mittwoch: Wienerwürstchen (Pute) J mit hausgem. Kartoffelpüree 14,G und Salat 3,14,G,J,L
- 18. Donnerstag: Leckerer Milchreis 14,G mit Pfirsichwürfeln, danach Obst
- 19. Freitag: Ofenfrischer Putenbraten 14,G,I mit Spätzle 15,AW,C und Gurkensalat 3,14,G,J,L

KW 12

- 22. Montag: Hausgemachte Lasagne "Bolognese" (Rind) 1,12,14,15,AW,C,G dazu Salat 3,14,G,J,L
- 23. Dienstag: Mini-Germknödel (Heidelbeerfülle) 14,15,AW,C,G mit Vanillesoße 14,G, danach Rohkost
- 24. Mittwoch: Geb.Seelachsfilet  AW,D mit Salzkartoffeln 14,G & Remoulade 1,2,9,14,15,AW,C,G,J, danach Obst
- 25. Donnerstag: Rahmgeschnetzeltes von der Pute 14,G mit Nudeln AW, danach Salat 3,14,G,J,L
- 26. Freitag: Geflügel-Bratwurst 14,14,G,I mit hausgemachtem Kartoffelpüree 14,G, und Gurkensalat 3,14,G,J,L

KW 13

- 29. Montag:
- 30. Dienstag:
- 31. Mittwoch:



Osterferien von 29.03. - 10.04.21

Änderungen vorbehalten!

Unsere Speisen enthalten folgende kennzeichnungspflichtige Inhaltsstoffe & Allergene:

**Inhaltsstoffe:**

1=natürliche Farbst., 2=natürliche Konservierungsst., 3=Antioxidationsm., 4=Geschmacksverst., 5=geschwefelt, 6=geschwärtzt, 7=gewachst, 8=Phosphat, 9=m. Süßungsmittel, 10=m. einer Zuckerart u. Süßungsmittel, 11=Phenylalaninquell, 12=m. Jod salz, 13=m. Nitritpökelsalz, 14=m. Milcheiweiß, 15=Vollei

**Allergene:**

A=Gluten (AW= Weizen, AD=Dinkel, AH=Hafer, AR = Roggen, AG = Gerste), B=Krebstiere, C=Eier, D=Fisch, E=Erdnüsse, F=Soja, G=Milch & Milchprodukte, H=Schalenfrüchte (HH=Haselnuss, HM=Mandel), I=Sellerie, J = Senf, K=Sesamsamen,

L=Schwefeldioxid und Sulfite in einer Konzentration von mehr als

10mg/kg oder 10mg/l, M=Lupine, N=Weichtiere